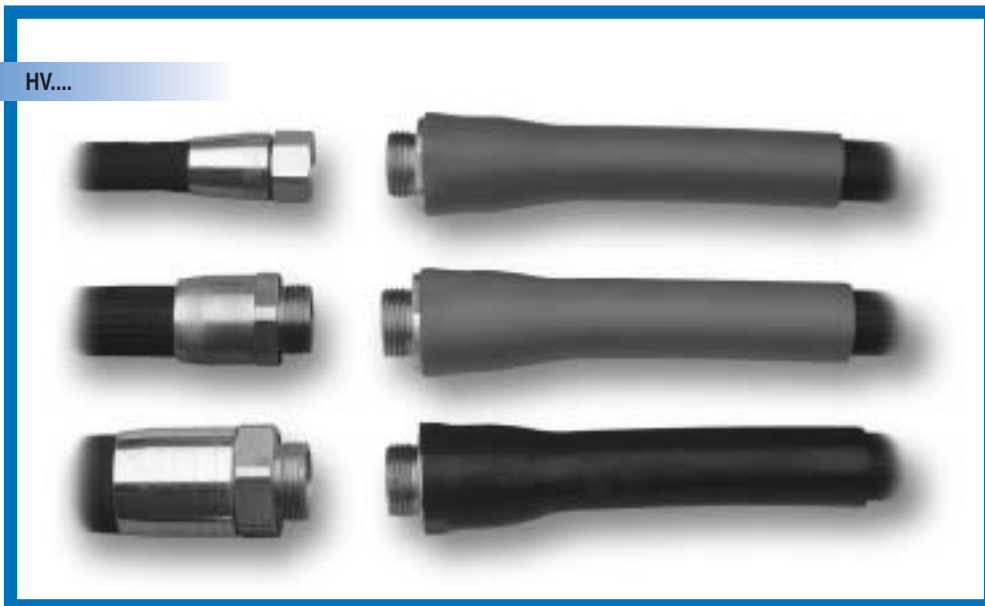


HV...



Výdejní hadice jsou určeny k výdeji pohonných hmot a podobných látek. Slouží k propojení výdejního stojanu s výdejní pistolí.

Fuel hoses are intended for distribution of fuels and similar materials. Hoses are used for connection the dispenser with fuel nozzle.

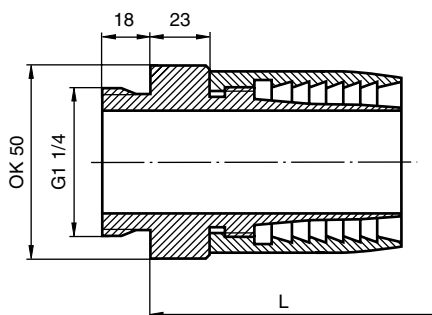
Раздаточные шланги предназначены для выдачи горючих материалов и других жидкостей. Они используются для соединения раздаточной колонки с раздаточным краном.

Technické parametry / Technical data / Технические параметры

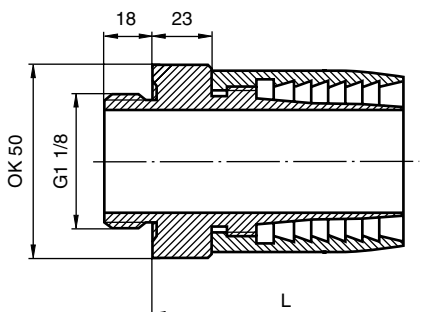
| | | | | | |
|--|--|-------|-------|-------|---|
| Konstrukce hadic Hose design Конструкция шлангов | Konstrukce hadic je stavebnicová, umožňuje variantní sestavení kompletních hadic podle schématu. Hose design is sectional and allows alternate assemblage of complete hoses by chart. Конструкция шлангов агрегатная, позволяющая составить варианты комплектных шлангов по схеме. | | | | |
| Konstrukční materiály Structural materials Конструктивные материалы | vnější hadice - benzinuvzdorná pryž, koncovky - ocel povrchově chráněná, Al slitiny návlčky a ochranné prvky - benzinuvzdorné plastické hmoty nebo spirála z nerez oceli (podle varianty provedení) external hose - petrol resistant rubber, hose couplings- surface protected steel, Al alloys sleeves and protective elements - petrol resistant plastic material or surface protected steel spiral (according design alternative) внешний шланг - бензостойкая резина, наконечники - сталь с поверхностной обработкой, сплавы алюминия, муфты и защитные элементы - бензостойкие пластмассы или стальная спираль с поверхностной обработкой (в зависимости от варианта исполнения) | | | | |
| Typ / Type / Тип | DN 16 | DN 20 | DN 25 | DN 32 | |
| Provozní teplota / Operating temperature / Рабочая температура | | | | | -40 ÷ +55 °C |
| Pracovní médium / Operating medium / Рабочая среда | pohonné látky / fuels / горючие материалы | | | | |
| Max. provozní přetlak p_{max} / Max. operating overpressure / Максимальное рабочее избыточное давление | | | | | 0,4 MPa |
| Nejmenší dovolený / Least allowed / Номинальный допустимый poloměr ohybu / bending radius / радиус изгиба | 160 | 184 | 184 | 278 | mm |
| Bezpečnost proti vytvoření / Safety against creation / Защита от образования elektrostatických nábojů / of electrostatic chargers / электростатических зарядов | hadice jsou elektrostaticky vodivé (R <1.10 ⁹ Ω) dle ČSN 332030 hoses are electrostatically conductive (R <1.10 ⁹ Ω) шланги электростатически проводимые (R <1.10 ⁹ Ω) | | | | |
| Odolnost proti změně / Internal volume / Стойкость против изменения vnitřního objemu / change resistant / внутреннего объема (pro měrové účely) / (for gauge objects) / (для измерительных целей) | | | | | max. změna vnitřního objemu hadice při přetlaku 0,3 MPa max. internal hose volume change during overpressure 0,3 MPa максимальное изменение внутреннего объема шланга при избыточном давлении 0,3 МПа |
| | 5 | 6 | 6 | 10 | cm ³ .m ⁻¹ |
| Připojovací závit / Connecting thread / Присоединительная резьба | viz. popisy / see descriptions / как на чертежах | | | | |
| Max. délka hadice / Max. hose length / Макс. длина шланга | | | | | 40 m |

Koncovka
Coupling
Наконечник

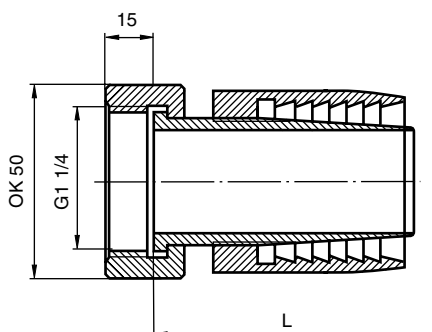
kod X



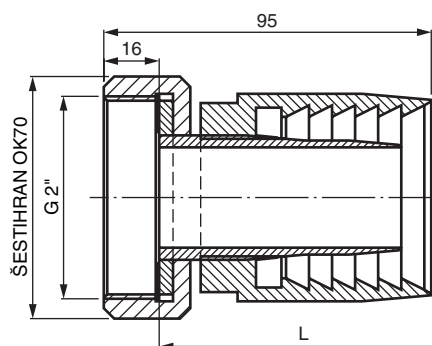
1
č.v. 23 408 454



2
č.v. 23 408 453



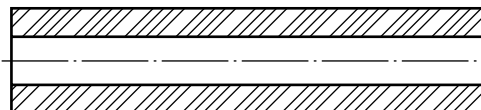
3
č.v. 23 408 456



4
č.v. 23 409 768

Hadice / Hose / Шланг

kod ZZZZ



Délka hadice (max. 8500mm) L mm / Length of hose L mm / Длина шланга L мм

kod T

9

Délka hadice se násobí 10x
Length of hose is multiplied 10x
Длина шланга умножается 10x

POPIS ZAKÓDOVÁNÍ HADIC SÉRIE HV 32 DESCRIBING OF CODING OF HOSES, SERIES HV 32 ОПИСАНИЕ КОДИРОВАНИЯ СОСТАВОВ ШЛАНГОВ, СЕРИЯ HV 32

číslo 0 znamená, že hadice není vybavena prvkem podle popisu / the number 0 means hose has not element accord to describing / номера 0 значит, что у шланга нет элемента по описанию

označení (kod) levé koncovky
marking of the left coupling
маркировка левого наконечника

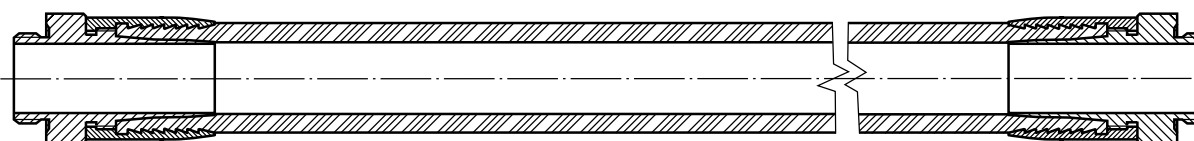
označení (kod) pravé koncovky
marking of the right coupling
маркировка правого наконечника

HV32 X — ZZZZ — X T

označení (kod) série hadic (nemění se)
marking of series of hoses (no change)
маркировка серии шлангов (неизменяется)

označení (kod) délka hadice L v mm
marking length of hose L in mm
маркировка длины шлангов L в мм

Příklad smontované hadice / Example of the assembled hose / Пример монтажа наконечников с шлангом



HV32 2-4500-20