



Pistole slouží jako koncový prvek výdejních stojanů LPG, pro plnění nádrží motorových vozidel.

Nozzle is used as final element of LPG dispensers for filling of automobiles tanks.

Пистолет используется как концевой элемент ЛПГ колонок для заправки баков автомобилей.

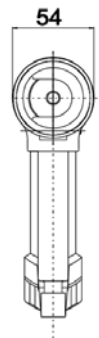
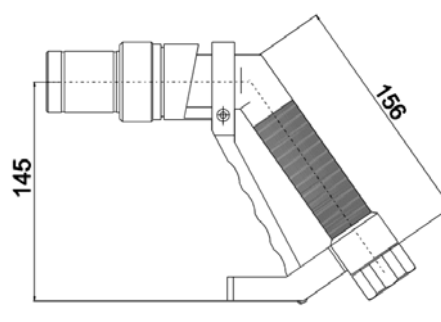
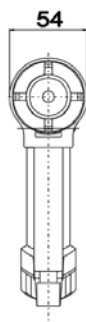
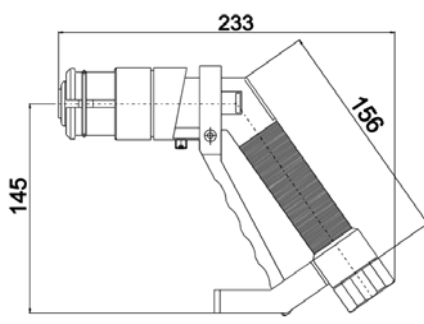
Das Ventil wird als ein Anschlußstück der Flüssiggas-Zapfsäulen für Gasbetankung angewendet.

Technické parametry / Technical data / Технические параметры / Technische Daten

Konstrukce dle normy / Design according to standard		EN13760	
Конструкция по стандарту / Konstruktion nach der Norm			
Konstrukční materiály	Al slitiny, mosaz, korozovzdorná ocel, pryž, plast		
Structural materials	Al alloys, brass, steel, rubber, plastic		
Конструкционные материалы	сплавы алюминия, латунь, резина, пластик		
Baustoffe	Aluminiumlegierung, korrosionsbeständiger Stahl, Messing, Gummi, Kunststoff		
Provozní přetlak / Operating overpressure		1,8	MPa
Рабочее избыточное давление / Betriebsüberdruck			
Max. provozní přetlak / Max. operating overpressure		2,5	MPa
Максимальное рабочее избыточное давление / Max. Betriebsüberdruck			
Zkušební přetlak / Testing overpressure / Пробное давление / Prüfüberdruck		4	MPa
Únik LPG při odpojení / LPG leak in disconnection / Утечка ЛПГ при отсоединении / Gasentweichung bei Abschaltung		1	cm ³
Vstup / Inlet / Вход / Einlaß		G1"	
Provozní teplota / Operating temperature / Рабочая температура / Betriebstemperatur		-30 - +60	°C
Certifikát / certificate / сертификат / Zertifikat	FTZÚ 01 ATEX 0099		

Typ / Type / Тип / Typ **VPP02**
 Obj.č. / Order No.
 Номер заказа / Bestellnummer **23 101 347**

Typ / Type / Тип / Typ **VPP02.R**
 Obj.č. / Order No.
 Номер заказа / Bestellnummer **23 101 370**

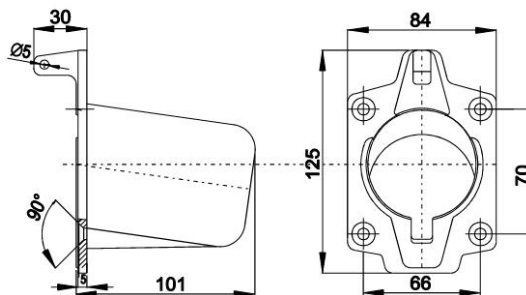




Univerzální držák LPG pistole
Universal LPG nozzle boot
Универсальный держатель ЛПГ пистолета
Universal Zapfventilschuh für LPG



Al slitiny / Al alloys
 Сплавы алюминия / Aluminiumlegierung
23 411 399



Redukce
Adapter
Переходник
Reduktionsstück

A/G 1/2"	A/ACME 1 3/4"	B/M10	B/G 1/2"	B/M14	C/M10	C/M14	C/G 1/2"
23 411 433	23 413 599	23 411 702	23 411 757	23 411 434	23 411 435	23 414 109	23 414 110

A/G 1/2"	Redukce pro čerpání italskou LPG pistolí do automobilů s holandským připojením Adapter for fueling of LPG to cars with Dutch connecting system by Italian nozzle Reduktionsstück zur Gasbetankung mittels Füllpistolen mit italienischen Anschlußsystem in die Wagen mit holländischen Anschlußsystem. Переходник для заправки автомобилей Л П Г с голандской системой итальянским пистолетом	
	mosaz / brass / латунь / Messing	
A/ACME 1 3/4"	Redukce pro čerpání italskou LPG pistolí do automobilů s připojením ACME 1 3/4" Adapter for fueling of LPG to cars with ACME 1 3/4" connection by Italian nozzle Reduktionsstück zur Gasbetankung mittels Füllpistolen mit italienischen Anschlußsystem in die Wagen mit dem Anschlußsystem ACME 1 3/4" Переходник для заправки автомобилей Л П Г с системой ACME 1 3/4" итальянским пистолетом	
	nerez ocel / stainless steel / нержавеющая сталь / rostfreier Stahl	
B	Redukce pro čerpání holandskou LPG pistolí do automobilů s italským připojením Adapter for fueling of LPG to cars with Italian connecting system by Dutch nozzle Reduktionsstück zur Gasbetankung mittels Füllpistolen mit holländischen Anschlußsystem in die Wagen mit italienischen Anschlußsystem Переходник для заправки автомобилей Л П Г с итальянской системой голандским пистолетом	
	nerez ocel / stainless steel / нержавеющая сталь / rostfreier Stahl	
C/..	Redukce pro čerpání LPG pistolí s připojením ACME 1 3/4" do automobilů s italským připojením Adapter for fueling of LPG by nozzle with ACME 1 3/4" connection to cars with Italian connection Reduktionsstück zur Gasbetankung mittels Füllpistolen mit dem Anschlußsystem ACME 1 3/4" in die Wagen mit italienischen Anschlußsystem Переходник для заправки Л П Г автомобилей с итальянской системой пистолетом с системой ACME 1 3/4"	
	nerez ocel / stainless steel / нержавеющая сталь / rostfreier Stahl	



Redukce připojovacího závitu LPG pistole z 1" na 3/4"
Adapter of LPG nozzle connecting screw from 1" to 3/4"
Переходник резьбы Л П Г пистолета из 1" на 3/4"
Anschlußgewindereduktion von 1" an 3/4" für Flüssiggas-Zapfventile

galvanicky poniklovaná mosaz / nickel galvanized brass
 галаванически никелирована латунь / galvanisch vernickeltes Messing
BU 2080G134

