

Upevňovací příslušenství pneumatických válců

Pneumatic Cylinders Fixation Accessories

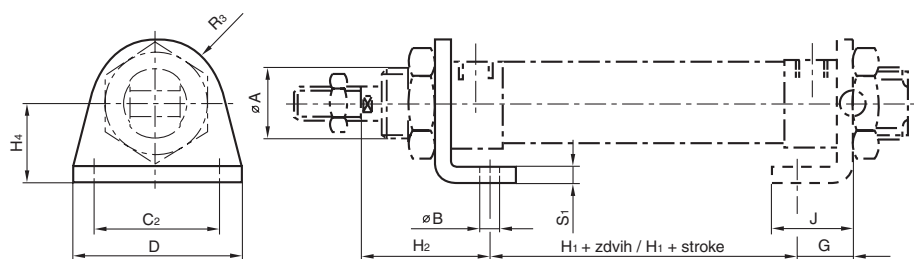
Řada / Series RD, ISO 6432



Použití Use	určeno pro různé způsoby montáže pneumatických válců do pracovních strojů a zařízení Designed for various methods of pneumatic cylinders installation into working machinery and equipment
Konstrukční materiály Construction material	slitiny Al, ocel, bronz Al alloy, steel, bronze

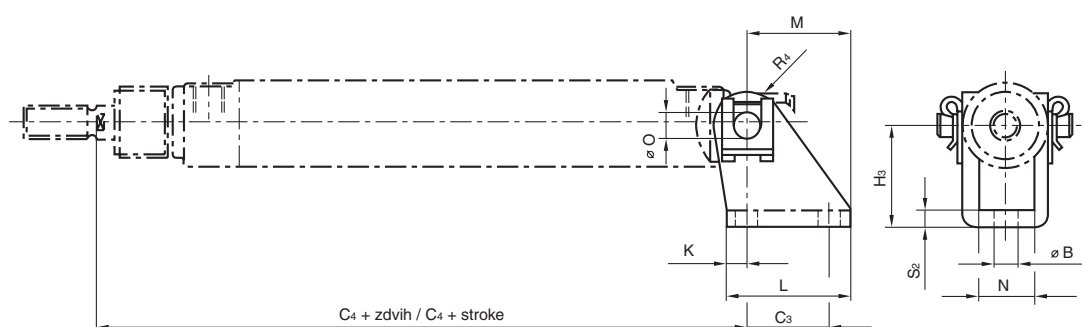
úchyt RA / RA Grip	boční patka / Side base
úchyt RB / RB Grip	zadní kyvné ložisko / Rear swinging bearing
úchyt RC(RD) / RC (RD) Grip	čelní deska (zadní deska) / Face plate (back plate)
úchyt GK / GK Grip	vidlice na pístnici / Piston fork
úchyt GA / GA Grip	oko kyvné na pístnici / Swinging eye on piston

Úchyt RA - boční patka, ISO 6432 / RA Grip - Side base, ISO 6432 poniklovaná ocel / nickel-coated steel



Průměr válce Cylinder Ø	Typ Type	Obj. číslo Order No.	Ø A	Ø B	C ₂	D	G	H ₁ + zdvih H ₁ + stroke	H ₂	H ₄	J	R ₃	S ₁	Hmotnost kg Weight in kg
Ø 12, 16	RA 012, 016	PD 25771	16	5,5	32	42	14	29	32	20	20	13,5	4	0,043
Ø 20	RA 020, 025	PD 25772	22	6,6	40	54	17	44	36	25	25	18	5	0,100

Úchyt RB - zadní kyvné ložisko, ISO 6432 / RB Grip - Rear swinging bearing, ISO 6432 poniklovaná ocel / nickel-coated steel



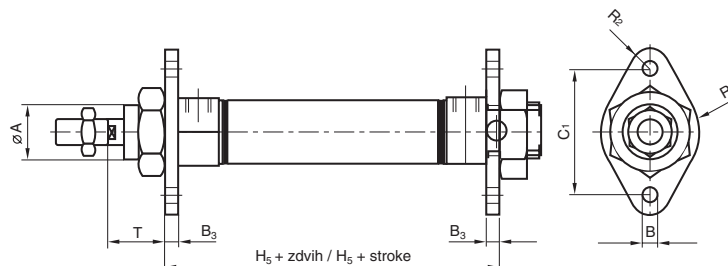
Průměr válce Cylinder Ø	Typ Type	Obj. číslo Order No.	Ø B	C ₃	C ₄ + zdvih C ₄ + stroke	H ₃	K	L	M	N	Ø O	R ₄	S ₂	Hmotnost kg Weight in kg
Ø 12, 16	RB 012, 016	KZ 1419	5,5	15	73	27	5	25	18	12,1	6	7	3	0,036
Ø 20, 25	RB 020, 025	KZ 1420	6,6	20	91	30	6	32	22	16,1	8	10	4	0,080

Upevňovací příslušenství pneumatických válců
Pneumatic Cylinders Fixation Accessories
 Řady / Series RD, ISO 6432



Úchyt RC (RD) - čelní deska (zadní deska), ISO 6432
RC (RD) Grip - Front plate (back plate), ISO 6432

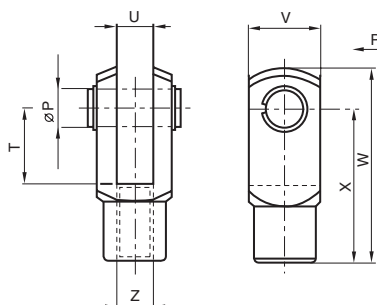
poniklovaná ocel
nickel-coated steel



Průměr válce Cylinder \varnothing	Typ Type	Obj. číslo Order No.	$\varnothing A$	$\varnothing B$	B_3	C_1	$H_5 + \text{zdvih}$ $H_5 + \text{stroke}$	R_1	R_2	T	Hmotnost kg Weight in kg
$\varnothing 12, 16$	RC (RD) 012, 016	KK 26.305	16	5,5	4	40	58	15	6	18	0,028
$\varnothing 20, 25$	RC (RD) 020, 025	KK 28.305	22	6,6	5	50	78	20	8	19	0,050

Úchyt GK - vidlice na pístnici, ISO 8140 / GK Grip - Piston fork, ISO 8140

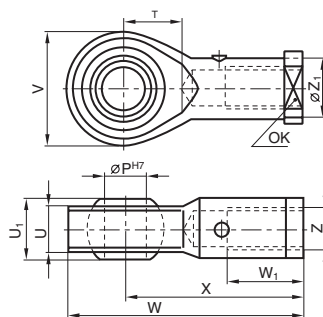
POHLED P / P VIEW



Průměr válce Cylinder \varnothing	Typ Type	Obj. číslo Order No.	$\varnothing P \begin{smallmatrix} H9 \\ e8 \end{smallmatrix}$	T_{min}	U	V	W_{max}	X	Z	Hmotnost kg Weight in kg
$\varnothing 12, 16$	GK 012, 016	KY 6132	$6 \begin{smallmatrix} +0,5 \\ +0,15 \end{smallmatrix}$	12	6	12	31	24	M6	0,016
$\varnothing 20$	GK 020	KY 6133	$8 \begin{smallmatrix} +0,5 \\ +0,15 \end{smallmatrix}$	16	8	16	42	32	M8	0,038
$\varnothing 25, 32$	GK 025, 032	23 404960	$10 \begin{smallmatrix} +0,5 \\ +0,15 \end{smallmatrix}$	20	10	20	52	40	M10x1,5	0,075

Úchyt GA - oko kyvné, CETOP RP 103
GA Grip - Swinging eye, CETOP RP 103

poniklovaná ocel+bronz
nickel-coated steel+bronze



Průměr válce Cylinder \varnothing	Typ Type	Obj. číslo Order No.	$\varnothing P_{H7}$	T	U	U_1	V	W	W_1	X	Z	$\varnothing Z_1$	OK	Hmotnost kg Weight in kg
$\varnothing 12, 16$	GA-M6	OZ KY 6144	6	11	6,75	9	20	40	12	30	M6	10	11	0,025
$\varnothing 20$	GA-M8	OZ KY 6145	8	13	9	12	24	48	16	36	M8	12,5	14	0,043
$\varnothing 25$	GA-M10x1,25	OZ KY 6147	10	15	10,5	14	28	57	20	43	M10x1,25	15	17	0,072